

## Le Musée des Enfants de Laval

présente  
l'exposition

### *Les Enfants et Jean Paul Lemieux*

*La période classique 1950-1975*

et

### le concours de dessin 2009



10010101 1

#### Une maison à la campagne

Vers 1973

Huile sur toile

71,5 x 127 cm

Signé en bas à gauche :

*Jean Paul Lemieux*

Don de monsieur et madame Jean-Marie et

Hélène Roy

Ce concours unique en son genre offre aux enseignants (tes) l'occasion d'harmoniser la démarche pédagogique du cours d'arts plastiques avec l'exposition en cours et de motiver les élèves dans une activité artistique et culturelle éducative.

« *L'exposition Jean Paul Lemieux. La période classique 1950-1975* » est organisée et mise en circulation par Le Musée national des beaux-arts du Québec, Société d'État subventionnées par le Ministère de la Culture, des Communications et de la Condition féminine du Québec.

L'exposition « *Les Enfants et Jean Paul Lemieux. La période classique 1950-1975* » se tiendra à la salle Alfred-Pellan de la Maison des arts de Laval, du 15 novembre 2009 au 24 janvier 2010. Le vernissage se tiendra le dimanche 15 novembre à 14h, entrée libre. Cette exposition réunit 22 œuvres de Jean Paul Lemieux, puisées dans la collection du MNBAQ. Ces œuvres illustrent ce que l'on identifie comme la période « classique », laquelle lui a valu reconnaissance et notoriété sur la scène nationale et internationale. Les œuvres de Jean Paul Lemieux traduisent l'immensité de nos paysages avec une impressionnante économie de moyens. On lui doit des œuvres fascinantes, un style et une manière en marge des grands courants de l'art contemporain.

**Le concours consiste à faire exécuter par les élèves du primaire un dessin à la manière de Jean Paul Lemieux. Portraits, scènes d'été ou scènes d'hiver sont acceptés. Quarante huit dessins (11 x 17 pouces sur le papier de votre choix) seront sélectionnés et présentés en complémentarité à l'exposition et ce, pour la durée de l'exposition \* «*Les Enfants et Jean Paul Lemieux. La période classique 1950-1975* ».**

## LES ÉLÉMENTS OBLIGATOIRES DANS LA RÉALISATION ARTISTIQUE

Les 48 dessins qui accompagneront l'exposition à la salle Alfred-Pellan seront sélectionnés selon l'effort fourni et l'interprétation de la manière « Jean Paul Lemieux »

Vous trouverez à la bibliothèque de nombreux livres et documents publiés sur les œuvres de Jean Paul Lemieux.

### Lectures suggérées :

- Brulotte, Gaëtan, *L'univers de Jean Paul Lemieux*, Montréal, Éditions Fides, 1996, 277 pages.
- Porter, John, Pierre Théberge et Anne-Sophie Lemieux, *Hommage à Jean Paul Lemieux*, (cat. d'exposition), Ottawa, Musée des beaux-arts du Canada, 2004, 120 pages.
- Robert, Guy, *Jean Paul Lemieux, la poésie de la souvenance*, Québec, Éditions Garneau 1968, 135 pages.
- Robert, Guy, *Lemieux*, Montréal, Stanké, 1975, 304 pages.

Sites internet reproduisant des œuvres de Jean Paul Lemieux et pouvant être consultés comme références et soutien à la compréhension de la manière Jean Paul Lemieux.

[infomuse.smq.qc.ca/Infomuse/f\\_MasterLayout.cgi?la=f&db=1&style=1&realm=1](http://infomuse.smq.qc.ca/Infomuse/f_MasterLayout.cgi?la=f&db=1&style=1&realm=1)  
[cybermuseum.gallery.ca/cybermuseum/home\\_f.jsp](http://cybermuseum.gallery.ca/cybermuseum/home_f.jsp)

- Présenter les dessins sur un support de 11 x 17 pouces (28 x 43 cm)  
(papier construction ou papier de votre choix)
  - Identifier l'endos de chaque dessin  
(le nom de l'élève, le groupe, le nom de l'enseignant(e), le nom et l'adresse de l'école)

Notez que les dessins retenus pour l'exposition à la Maison des arts deviennent la propriété du Musée des Enfants de Laval et dans la mesure du possible, ces dessins seront retournés aux écoles concernées ainsi que les dessins non sélectionnés.

**Date limite d'inscription:**

**Vendredi, 16 octobre 2009**

**Date limite de remise des œuvres:**

**Mercredi 4 novembre 2009**

### Adresse d'envoi postal ou de dépôt des œuvres :

Le Musée des Enfants de Laval  
216A boul. Ste-Rose, Laval (Québec) H7L 1L6

Tél: 450 628-9374

Télec. 450 628-2602

Courriel : [musee.enfants@videoron.ca](mailto:musee.enfants@videoron.ca)

### ✓ **Activités complémentaires:**

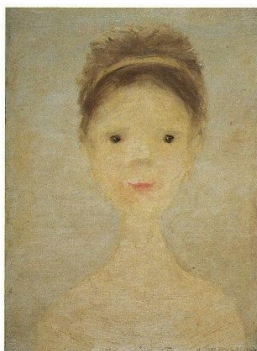
Comme par les années passées l'équipe Volte Face de la Maison des arts de Laval offre des visites guidées de l'exposition et une activité d'arts plastiques complémentaire.  
Visites / ateliers scolaires: (450) 662-9564. Renseignements: (450) 662-4440

Produit par :

Le Musée des Enfants de Laval et La Fondation de la Maison des arts de Laval

## Œuvres DE L'EXPOSITION À TITRE D'EXEMPLES

### PORTRAIT



**Jeune Fille ou Hildegarde**

1963

Huile sur toile

27,5 × 19,5 cm

Signé et daté en bas à droite :

*Jean Paul Lemieux / 63*

Legs Marcel Carbotte

33-4-3-3

### SCÈNE D'HIVER



**Ville enneigée**

1963

Huile sur toile

87,5 × 142 cm

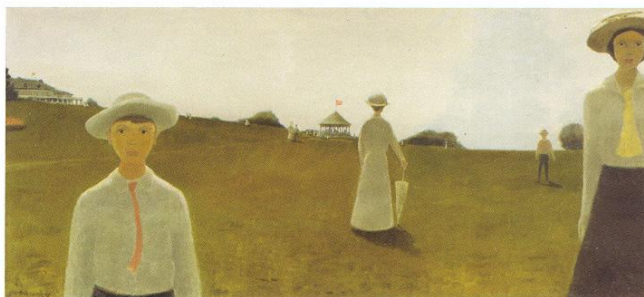
Signé et daté en bas à gauche :

*Jean Paul Lemieux 63*

167-1-1

33-4-3-3

### SCÈNE D'ÉTÉ



**L'Été de 1914**

1965

Huile sur toile

79,2 × 175,5 cm

Signé et daté en bas à gauche :

*Jean Paul Lemieux / 65*

Achat/don de monsieur et madame

Jean et Françoise Faucher

33-4-3-3